

Kosten

- Für die Schülerinnen und Schüler sowie deren Eltern sind alle Ganztagsangebote außer der Mittagsverpflegung kostenfrei.

Lediglich für Material und Ausflüge wird ein Jahreskostenbeitrag von 20,- Euro erhoben.

Mittagsverpflegung

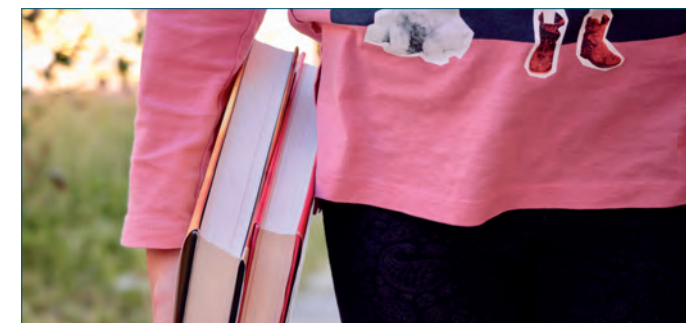
- Das Essen für unsere Ganztagschule wird jeden Tag frisch geliefert. Tägliche Bestandteile sind je nach Saison Salat, Obst und Milchprodukte.
- Außerdem erhalten die Schülerinnen und Schüler frische Snacks und je nach Jahreszeit warme oder kalte Getränke.
- Der von den Eltern zu tragende Kostenanteil für ein Mittagessen beträgt ca. 4,00 Euro.



Kontakt

- Ehrenbürg-Gymnasium**
Ruhalmstr. 5, 91301 Forchheim
Tel.: 09191 70 010, Fax: 09191 70 0127
sekretariat@egf-online.de
www.egf-online.de
- Herder-Gymnasium**
Luitpoldstraße 1, 91031 Forchheim
Tel.: 09191 70 990, Fax: 09191 70 99 50
sekretariat@herder-forchheim.de
www.herder-forchheim.de
- Akademie für Ganztagschulpädagogik e.V.**
Träger des Ganztagsangebotes
Almos 46, 91355 Hiltlpolstein
Heike Maria Schütz, 1. Vorsitzende, Tel.: 0171 471 19 87
info@afg-im-netz.de
www.afg-im-netz.de

Partner



Bildungsangebot

Offene Ganztagschule



EGF



- Ehrenbürg-Gymnasium und Herder-Gymnasium
FORCHHEIM

Unsere Aufgaben

- Unser Ganztagsangebot richtet sich an Schülerinnen und Schüler der Klassen 5 bis 7, die wir nach dem Regelunterricht betreuen.
- Die pädagogische Arbeit ist Bestandteil des schulischen Angebotes und folgt dem *Konzept Direkt*, das mit einem Klassenleiterprinzip vergleichbar ist. Die Schülerinnen und Schüler haben das ganze Jahr einen festen Ansprechpartner, der sich um alle Belange kümmert.
- Die Schülerinnen und Schüler sind in jahrgangsspezifischen Kleingruppen aufgeteilt.
- *Wir bieten:*
 - ✓ Hilfe bei schulischen Arbeiten und Hausaufgaben
 - ✓ Förderung der sozialen Kompetenzen
 - ✓ Interessante und erholsame Freizeitmöglichkeiten
 - ✓ Lernwerkstatt Projektarbeit
 - ✓ Förderung der Stärken und Neigungen



Weitere Informationen zur Tätigkeit der Akademie für Ganztagschulpädagogik finden Sie unter



www.afg-im-netz.de

Zeitlicher Rahmen

Während der Schulzeiten ist unser Ganztagsangebot für die Schülerinnen und Schüler Montag bis Donnerstag von 13 bis 16 Uhr geöffnet.

13.00 Uhr	Mittagessen, Freizeit
ab 14.00 Uhr	Studier- / Hausaufgabenzeit sowie Freizeitangebote und Projekte
16.00 Uhr	Ende

Anmeldung

- Die Anmeldung erfolgt schriftlich und verbindlich über die Schulleitung. Die Anmeldeformulare liegen im Sekretariat und online auf den Internetseiten der Schulen für Sie bereit.
- Sie melden sich bis Mai für das kommende Schuljahr an. Eine Anmeldung danach ist nur bedingt möglich.
- Das Ganztagsangebot können Sie für *zwei bis vier Tage pro Woche* buchen. Aus wichtigem Grund können die Buchungszeiten während des Schuljahres geändert werden.

Studierzeit / Hausaufgaben

- In dieser Zeit können die Schülerinnen und Schüler ihre schriftlichen Hausaufgaben und Zusatzarbeiten erledigen. Wir sorgen dafür, dass diese Zeit in Kleingruppen individuell genutzt werden kann.
- Wir stellen den Rahmen zur Verfügung, kümmern uns um Unterrichtsmaterial und um bestmögliche Lernbedingungen, damit die Schülerinnen und Schüler nach ihren persönlichen Anforderungen ihre Lernziele ansteuern können.
- Wir unterstützen, beraten und leiten zur selbstständigen Erledigung der Hausaufgaben an.



Mitbestimmung und Projekte

- Unsere Schülerinnen und Schüler können sich mit Ideen und Wünschen einbringen. Gemeinsam üben wir Demokratie und soziales Verhalten.
- *Beispiele für mögliche Projektangebote:*
 - ✓ Kreativ-Club
 - ✓ *fun-reader* – Jugendlesepaten
 - ✓ Sport-Turniere
 - ✓ Schülerzeitung
 - ✓ Umweltprojekt *Öko-Audit*